



AQUA DATA

M-LOG



ÇOK KANALLI DATA LOGGER



Fiziksel Özellikler

- 9 Kanallı
- 1 Adet USB port
- Analog giriş: 4...20 mA ve 0... 2,5 V ayarlanabilir
- 128x64 bit Grafik Dot Matrix LCD ekran
- Dijital Giriş: Puls, frekans ve periyot ölçülebilir 1 adet Analog Çıkış 4...20 mA.
- 24 bit analog dijital çözünürlük



Uyumluluk

- Her kanal bilgisayar yazılımı tarafından kalibre edilebilir ve değiştirilebilir
- Kayıt Aralığı:1...1440 dakika. Her kanal kayıt aralığı yazılım aracılığı ile ayarlanabilir
- 4 adet tuş takımı ile ekranda kayıt değerleri görülebilir. Anlık değerler ve uzak arayüz için 2 adet RS-485 portu mevcuttur



Kullanım Alanları

- Barajlar, Nehirler, Yeraltı
- Kuyuları Tarımsal Sulama
- Meteoroloji İstasyonları
- Hidro Elektrik Santralleri
- Güneş Enerji Santralleri
- Rüzgar Enerji Santralleri
- Otomasyon Sistemleri



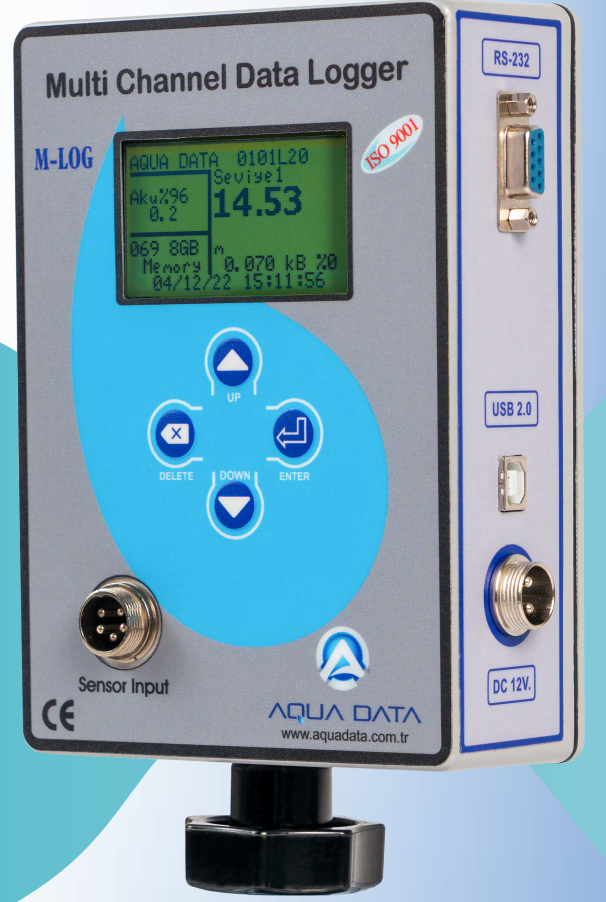
AQUA DATA

DSİ GÖZBİS SİSTEMİ İLE UYUMLUDUR

Seri port aracılığı ile GSM/GPRS modem bağlanabilir, veri alışverişi ve setup yapılabilir.

ÇOK KANALLI DATA LOGGER

Anlık ve Anlık Min. ve Max. Değerler, Günlük Ortalama ve Günlük Min. ve Max. Değerler kayıt edilmektedir.



• **Güç Kaynağı:**
8...32 VDC

• **Hafıza Kapasitesi**
8GB...128GB seçilebilir

• **Zaman Hatası:**
±1 dakika/yıl sapma
RTC

• **Çalışma Sıcaklığı:**
-40 °C ile + 80 °C
arası ve %95 nem

• **Koruma Sınıfı:**
IP: 65

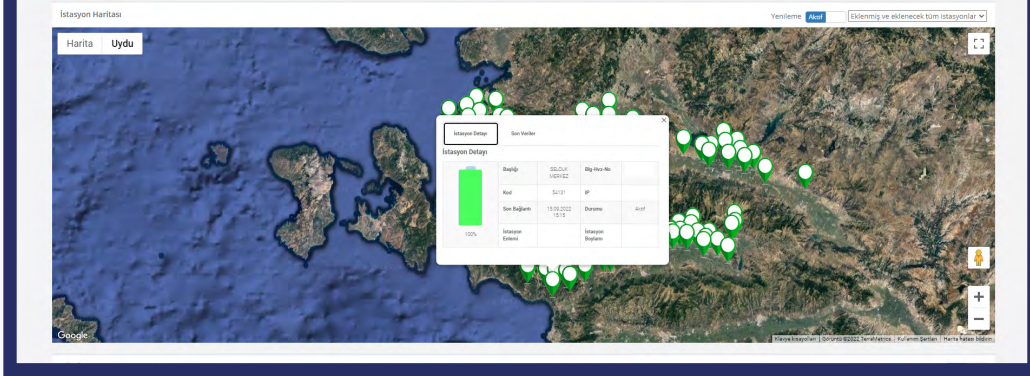
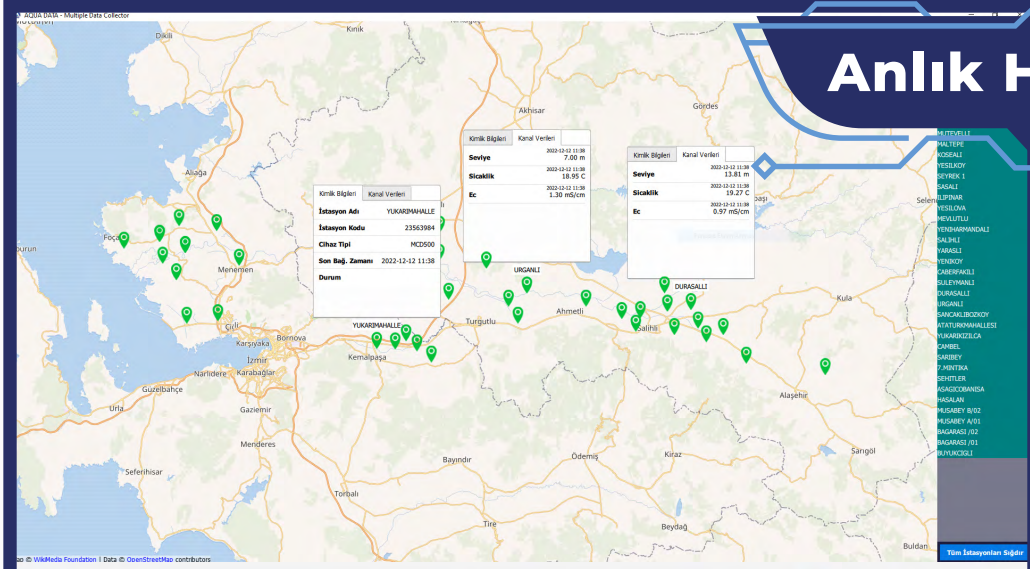
• **Enerji Tüketimi:**
Normal şartlarda
Ortalama 10 mA

• **Min. ve Max. değerler anlıktan ve kayıttan bilgisayar programı aracılığı ile ayarlanabilir**
Hafıza Kapasitesi: 8 GB.... 128 GB (SEÇİLEBİLİR) Data Flash Teknolojisine sahiptir.

• **Veri hafızasında kesinlikle silinme olmaz 2 tip kayıt sistemi:**Anlık kayıt ve dakikadaki ortalama kayıt süresi 5dk, kayıt aralığında 1 kanalın kullandığı hafıza Günlük 2.616 Byte. 8GB hafıza için süre 8.000 Yıl Interface: RS-232, USB (Virtual Com port (CDC)) mevcuttur.



Anlık Harita



Grafik Tablo

